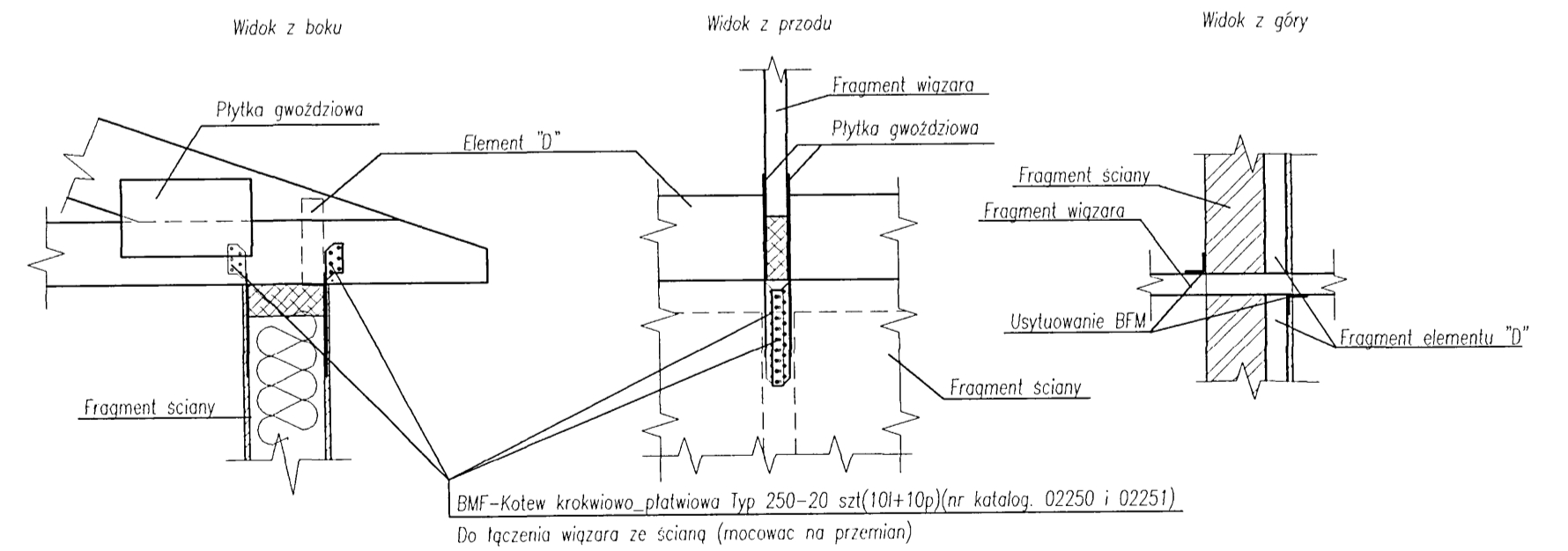
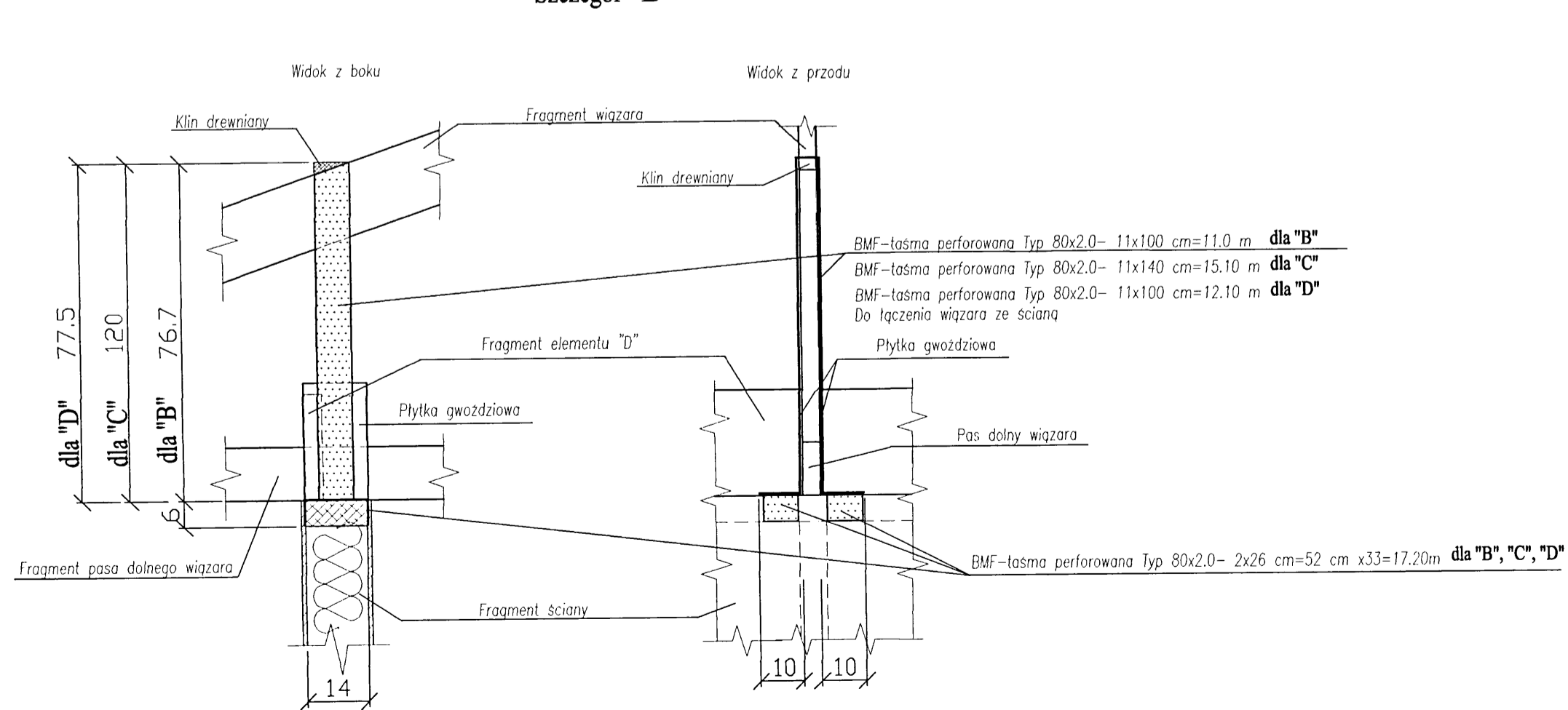


Szczegół "B"

Szczegół "A"



| | | | |
|---|---|------------|------------|
| autorska pracownia projektowania architektury "APPA-Jan Pudło" 41-605 Świętochłowice ul. Moniuszki 3/8 tel., fax: 0/32 245 39 61 | | | |
| inwestycja | Zespół budynków socjalnych Będzin ul. Wolska | branża | K |
| nr proj. | 5/1 | | |
| nazwa proj. | Projekt wykonawczy architektury i konstrukcji budynków socjalnych | | |
| nazwa rys. | Segment "F" - Wieżba dachowa - Łazienki | | |
| główny proj. | mgr inż. arch. Jan Pudło upr. proj. 482/85 | data: | 02.2005 r. |
| proj. konstr. | mgr inż. Jacek Mikoś upr. bud. 418/87 | edycja: | "A" |
| opracował | Henryka Grochol | nr rysunku | 5 |
| sprawdz. | int. Romon Grzedlo upr. bud. 11/77 | | |